

Многоквартирный жилой дом в районе здания №9 по ул. Машерова в г.п. Краснополе с благоустройством прилегающей территории

Фасад в осях "1-19"

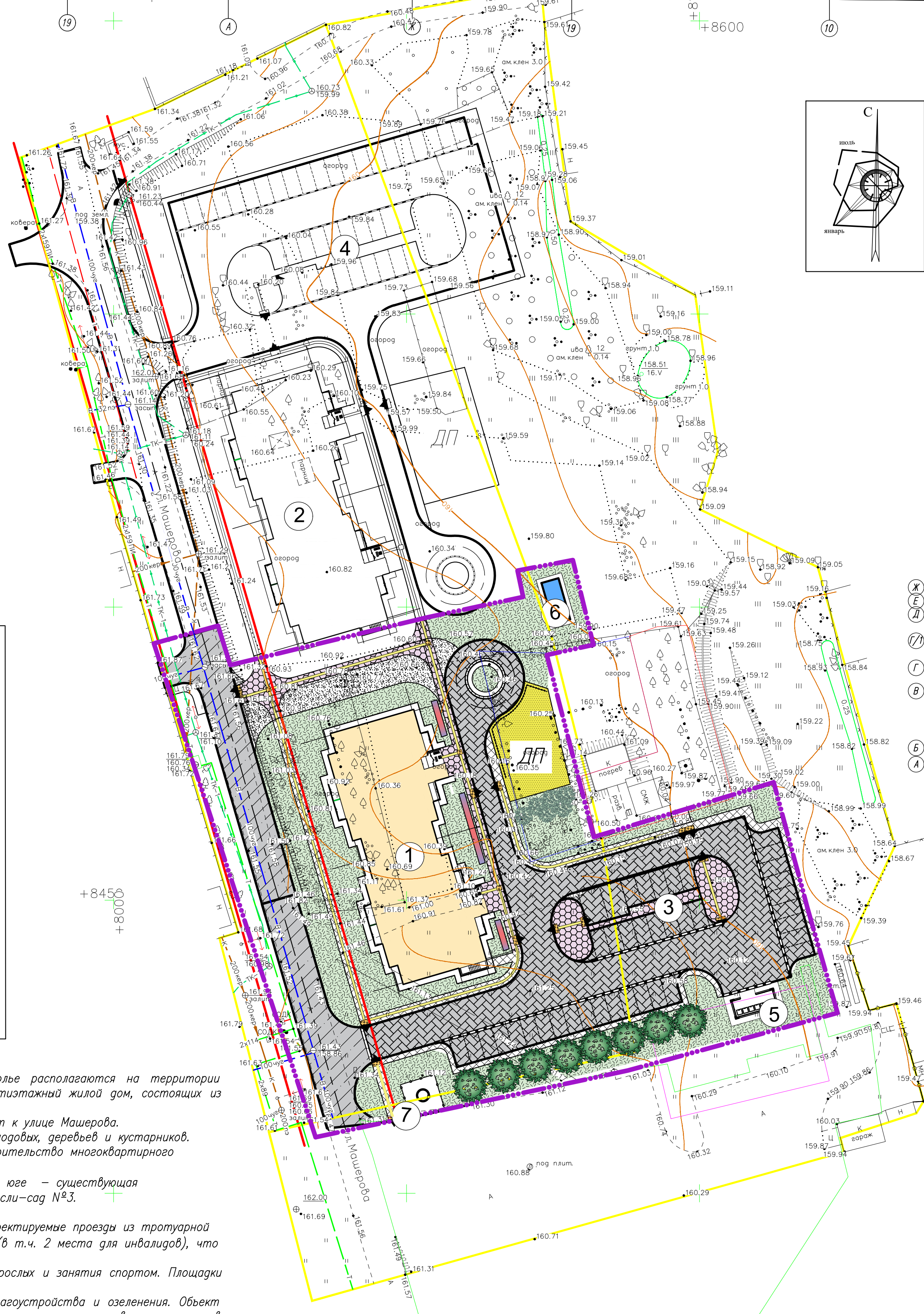
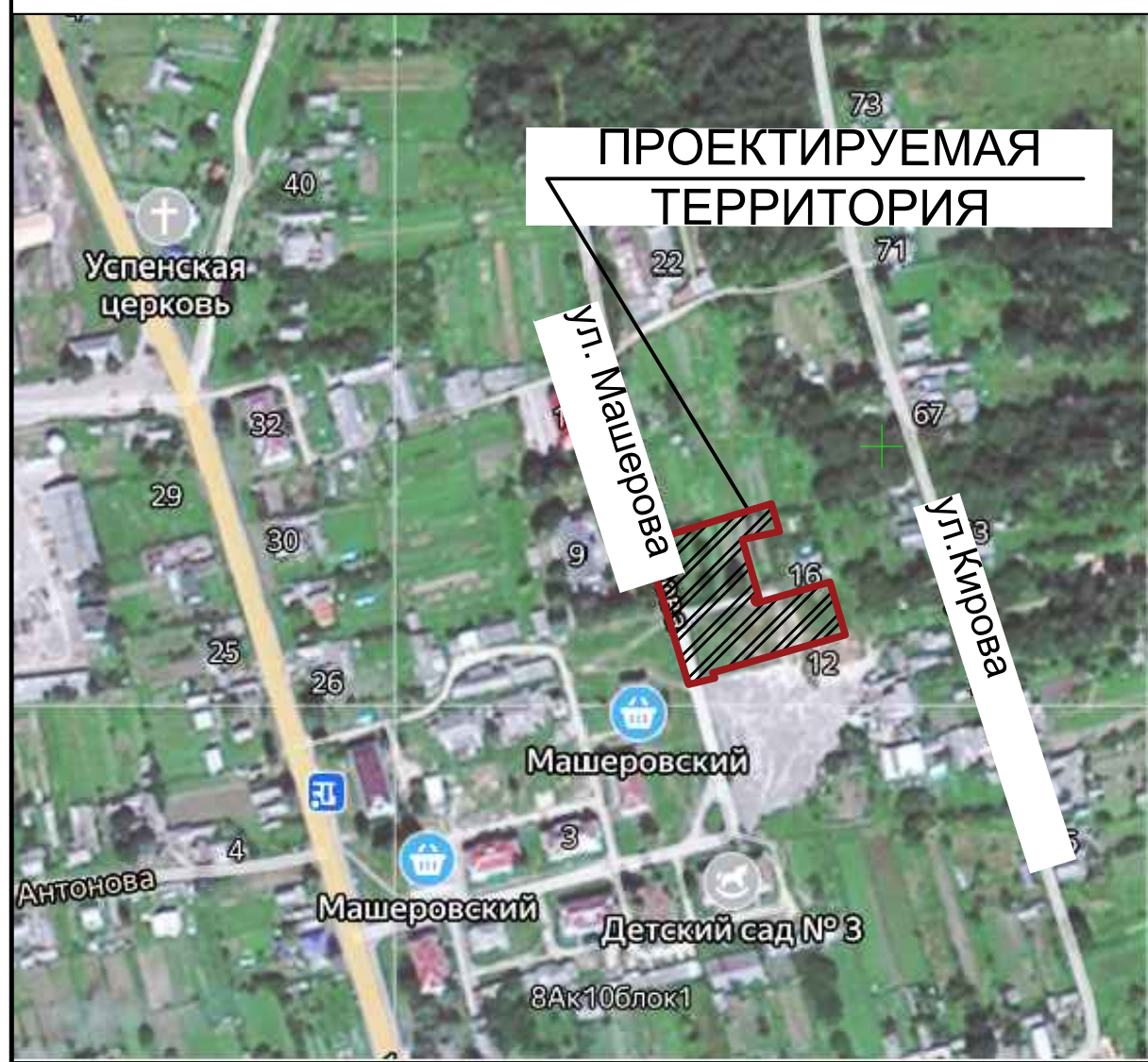
Фасад в осях "А-Ж"

Фасад в осях "19-1"

Фасад в осях "Ж-А"



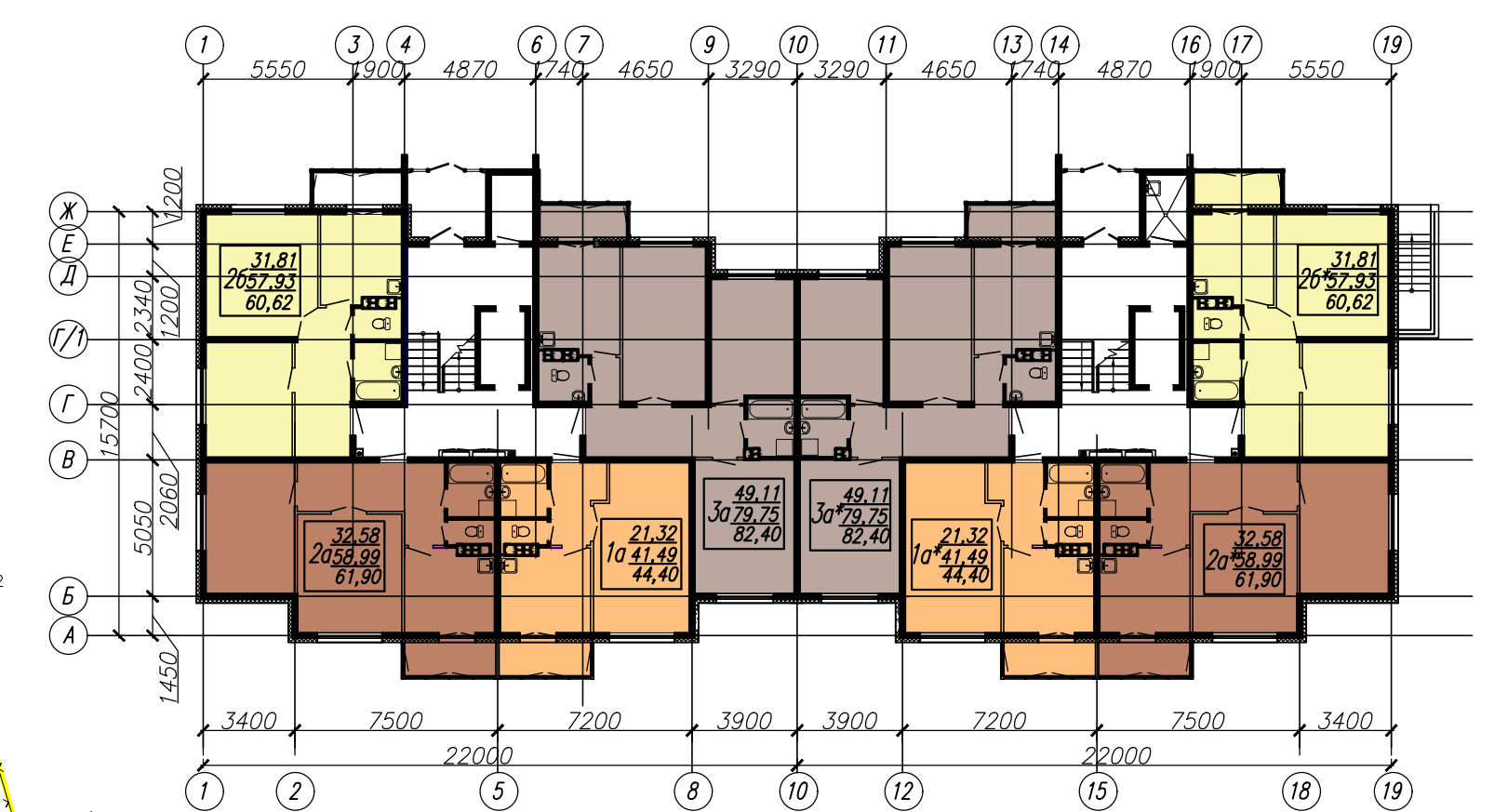
Схема расположения участка



Ведомость жилых и общественных зданий и сооружений

№ п/п	Наименование и обозначение	Этажность	Количество		Площадь, м ²		Строительный объем, м ³	
			Здания	Квартир	Здания	Общая квартир	Здания	Всего
1	Многоквартирный жилой дом (проект):	5	1	40	40			
2	Многоквартирный жилой дом (перспект):	5	1	40	40			
3	Парковка для автомобилей для ж.д. №1 по ПП на 40 мест, в т.ч. 2м/места для ФОП	-	1	-	-			
4	Парковка для автомобилей для ж.д. №2 по ПП на 40 мест, в т.ч. 2м/места для ФОП (перспект)	-	1	-	-			
5	Сооружение для размещения мусорных контейнеров (проект)	-	1	-	-			
6	БКПБ (проект)	-	1	-	-			
7	КНС (проект)	-	1	-	-			

План первого этажа дома №1 по ПП



ТЕХНИКО-ЭКОНОМИЧЕСКИЕ ПОКАЗАТЕЛИ на один дом №1 по ПП

1. Жилая площадь квартир	- 1353,30 м ²
2. Площадь квартир жилого дома (без учета летних помещений)	- 2374,90 м ²
3. Общая площадь квартир жилого дома (при k=0,7)	- 2486,50 м ²
4. Площадь жилого здания	- 2905,30 м ²
5. Площадь застройки	- 740,46 м ²
6. Строительный объем жилого дома в том числе:	
- ниже отм. 0.000	- 1715,96 м ³
- выше отм. 0.000	- 9698,25 м ³
7. Количество квартир в том числе:	
однокомнатных	10
двухкомнатных	20
трехкомнатных	10
Коэффициент отношения жилой площади к общей	- 0,5.

Условные обозначения

- Граница работ проектируемого жилого дома №1 по генплану
- проектируемое здания
- проектируемое покрытие из а/бетона
- проектируемые проезды, парковки (покрытие тротуарной бетонной плиткой на усиленном основании)
- проектируемые тротуары, дорожки, площадки (покрытие тротуарной бетонной плиткой на усиленном основании)
- газон
- покрытие детской площадки
- газон
- проектируемый пожарный проезд
- проектируемые деревья и кустарники
- Красные линии

АННОТАЦИЯ

Проектируемые многоквартирный жилой дом по ул. Машерова в г.п. Краснополе располагаются на территории многоквартирной жилой застройки. Проектируемое здание представляет собой пятиэтажный жилой дом, состоящий из двух секций. Количество квартир в доме составляет 40 шт.

Участок строительства находится в северной части г.п. Краснополе и прилегает к улице Машерова. На территории находятся зеленые насаждения в виде лиственных, в том числе плодовых, деревьев и кустарников. На севере от проектируемой территории предусматривается в перспективе строительство многоквартирного жилого дома №2 по генплану.

На юго-западе от проектируемой территории располагается магазин продуктов. На юге - существующая многоквартирная жилая застройка. Напротив от проектируемого участка расположен ясли-сад №3.

Рельеф спокойный уклон в западном направлении.

Проектом предусмотрен ремонт улицы Машерова с расширением до 6 метров. Проектируемые проезды из тротуарной бетонной плитки б/м, 4,5м и 3,5 м. Предусмотрено устройство парковок на 40 мест (в т.ч. 2 места для инвалидов), что составляет 100% от количества квартир.

На дворовой территории запроектированы площадки для игр детей и отдыха взрослых и занятия спортом. Площадки для отдыха оборудованы скамейками, урнами.

Проектом предусмотрено эффективное использование участка, высокий уровень благоустройства и озеленения. Объект обеспечен удобными пешеходными и транспортными связями, решение способствует комфортному передвижению жильцов квартала по дворовой территории и не препятствует эпизодическому передвижению автотранспорта (такси, разгрузка личных вещей из автотранспорта, проезд пожарных машин, машин скорой помощи, коммунальных служб).

г.п. Краснополе

Многоквартирный жилой дом в районе здания №9 по ул. Машерова в г.п. Краснополе с благоустройством прилегающей территории

ИНСТИТУТ
Могилевсельстройпроект